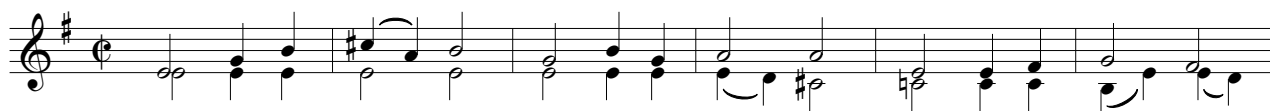


Luciasång

Miguel Robaina



1. Stil - la nu vil - ar skog - ar och vat - ten. Stjärn - klar och kall är
 Snö - dun - en lät - ta, hör - es ej fal - la, tyst - na - den rå - der
 2. Slum - ran - de själ - ar, vak - na nu al - la! Hör, så - dan ljuv - lig
 Snö - vi - ta skar - or, hop - pet oss sänd - er, när i var stu - ga



mid - vint - er - nat - ten. Sak - ta i fjär - ran, lik en gud - in - na,
 ö - ver dem al - la.
 tärn - e - sång skal - la. Dag - en är nä - ra, tål - mo - digt bi - da.
 ljus - en de tänd - er.



nal - kas en vit - klädd ljus - bär - ar - in - na. "Strål - an - de klar - het,
 Dunk - el - het flyk - tar, där de må skri - da. "Flam - man - de strål - glans,



kom att be - fri - a. Skänk oss nu ljus - et, Sank - ta Lu - ci - a!"
 gör oss nu fri - a. Mörk - ret be - tving - a, Sank - ta Lu - ci - a!"